

Manual do usuário

Redes Sociais

V4.0

Histórico de versões			
VERSÃO	DATA	EDITADO POR	Observação
V2.0	07/08/2024	Fernanda Alves	
V3.0	04/02/2025	Danilo Laurindo	

SUMÁRIO:

1. Introdução	3
2. Perfis contemplados	3
3. Adicionando o componente	3
4. Passo a passo para configuração do componente	4
5. Exclusão do componente	7
6. Contato para dúvidas	10

Redes Sociais

1. Introdução

O componente consiste em links iconizados para plataformas sociais, incorporando interação no mouseover. Além disso, apresenta título e texto descritivo.

Essa abordagem visa fornecer uma experiência visualmente atraente, incentivando e promovendo a presença online multicanal de forma eficaz.

2. Perfis contemplados

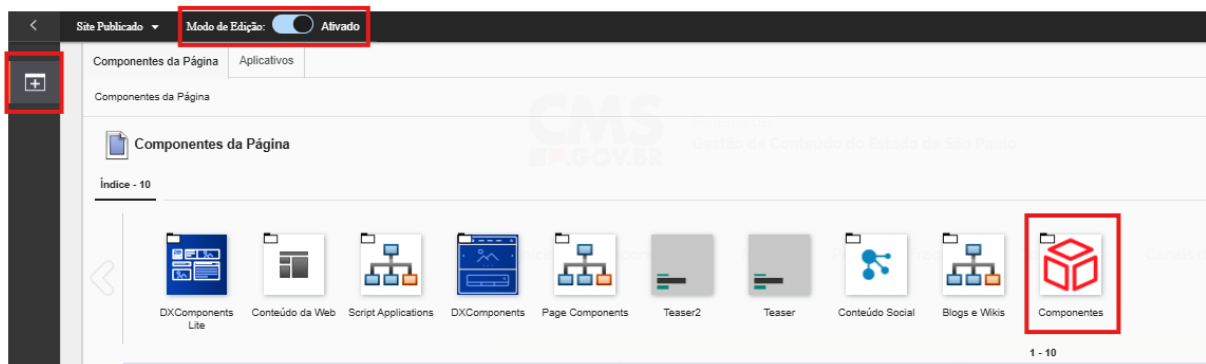
Para usabilidade do projeto, os perfis abaixo devem ser envolvidos:

Editor

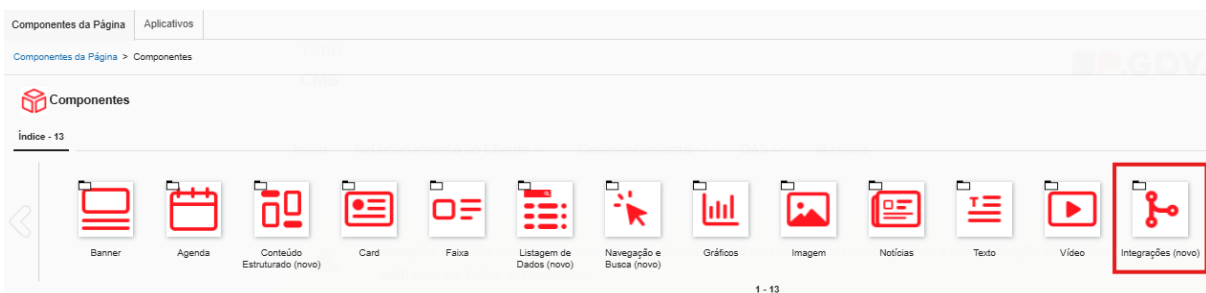
Publicado

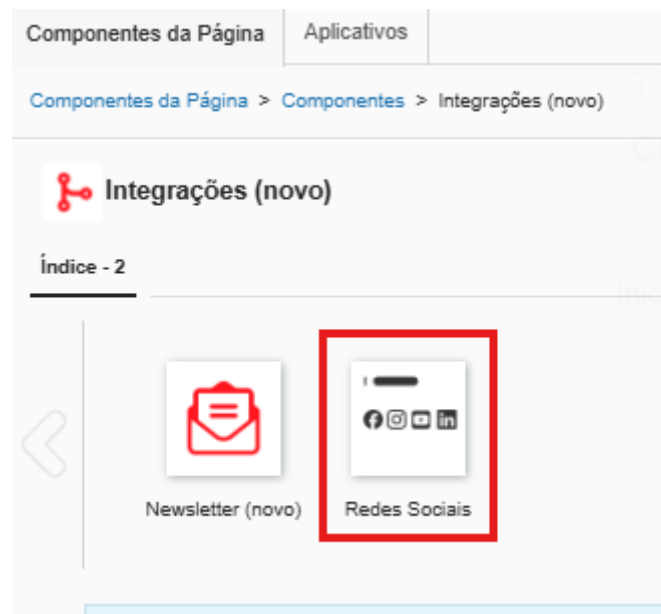
3. Adicionando o componente

- 3.1. Para adicionar o componente **redes sociais**, primeiro clique na área indicada para ativar o modo de edição. Com o modo ativo, acesse o símbolo “+” no lado esquerdo da tela para abrir o menu de adição de componentes e aplicativos. Em seguida, selecione o ícone ‘Componentes’.

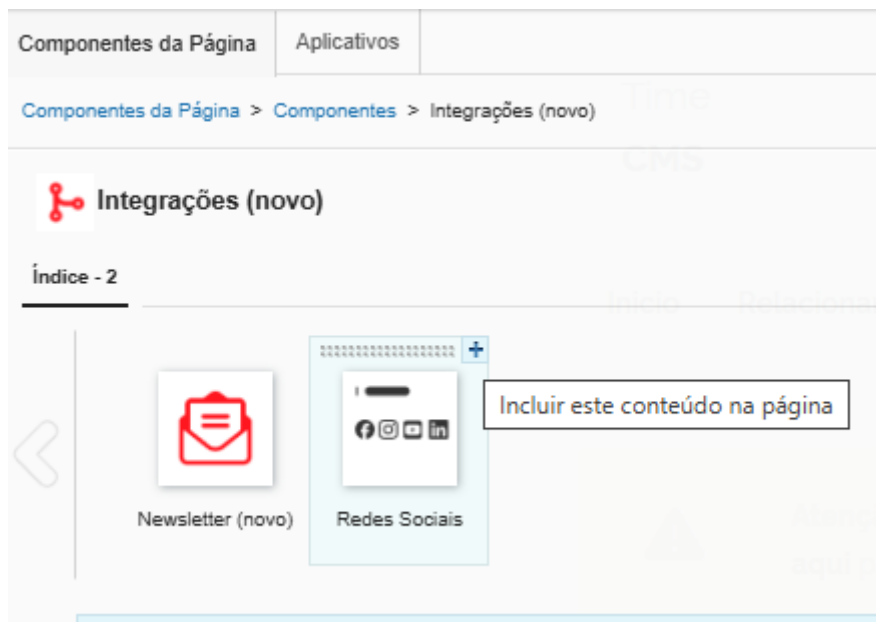


- 3.2. O componente **redes sociais** está localizado na pasta **integrações (novo)**.



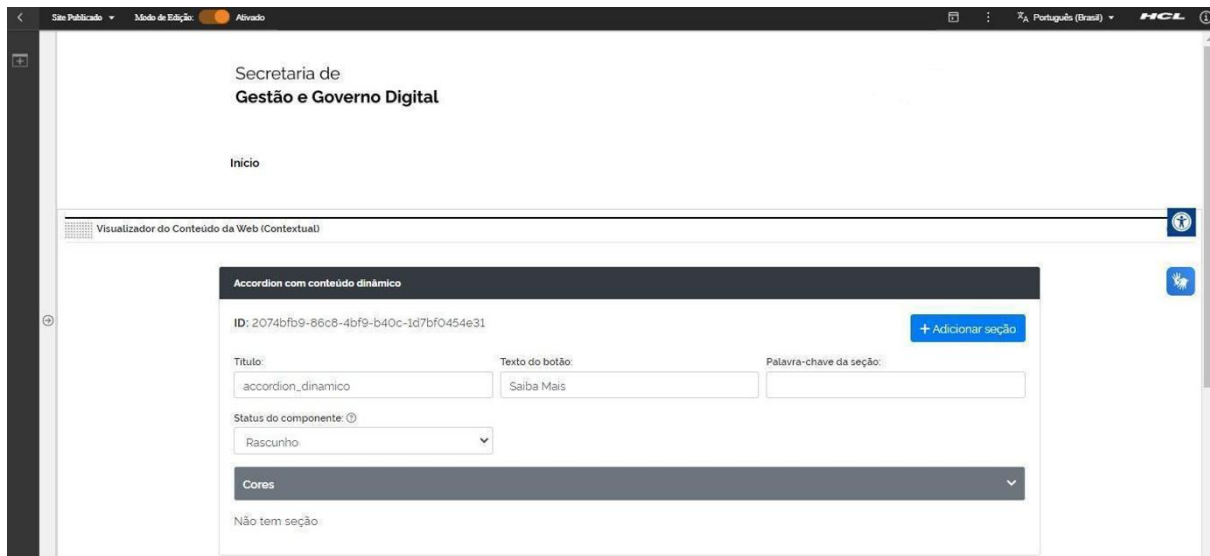


- 3.3. Para incluí-lo na página, passe o mouse sobre o componente e clique no ícone mais “+”.



4. Passo a passo para configuração do componente

- 4.1. O componente ‘Redes Sociais’ foi adicionado e os campos estão disponíveis para o preenchimento.



- 4.2. Inclua o título e o texto de introdução desejado nos respectivos campos. Em seguida, preencha o código hexadecimal da cor desejada para os detalhes e selecione a cor do fundo.

Redes sociais

Título

Redes Sociais

Deixe o campo em branco caso não queira título.

Texto de introdução:

Siga nossas redes sociais e fique por dentro das novidades.

Cores

Facebook

Instagram

Linkedin

Youtube

X

Tiktok

Flickr

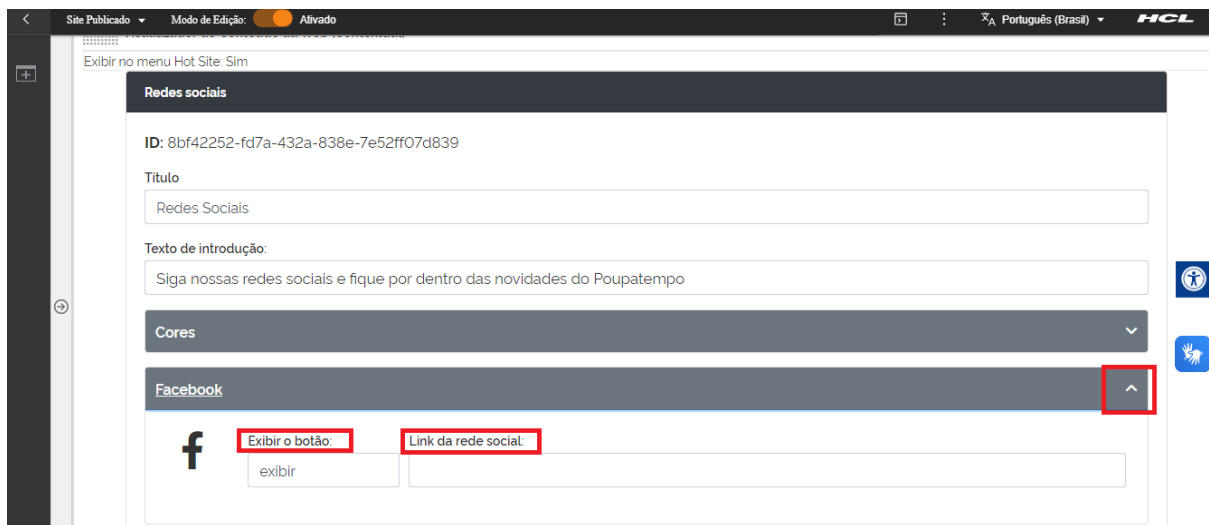
Whatsapp

Cores

Cor dos detalhes: #

Cor do fundo: Branco

- 4.3. As áreas dedicadas a cada rede social estão separadas por seção. Em cada uma delas, clique na seta do lado direito para expandir. Escolha se deseja ou não exibir o botão da rede social; em caso afirmativo, inclua o link de direcionamento no campo ao lado.



- 4.4. Repita o procedimento para todas as redes sociais, incluindo o link e exibindo o botão daquelas que devem ser mostradas na página, e optando por não exibir o botão para ocultar na página.
- 4.5. O resultado final será o seguinte:

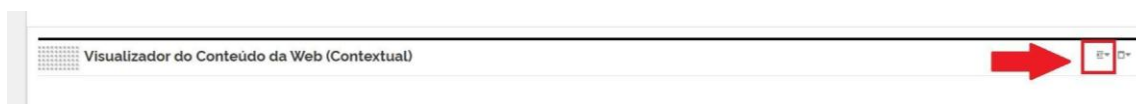
REDES SOCIAIS

Siga nossas redes sociais e fique por dentro das novidades do Poupatempo



5. Exclusão do componente

- 5.1. No caso da necessidade de exclusão do componente adicionado, o usuário deverá clicar no ícone lista, no canto superior ao lado direito do componente, como exibido na imagem abaixo.



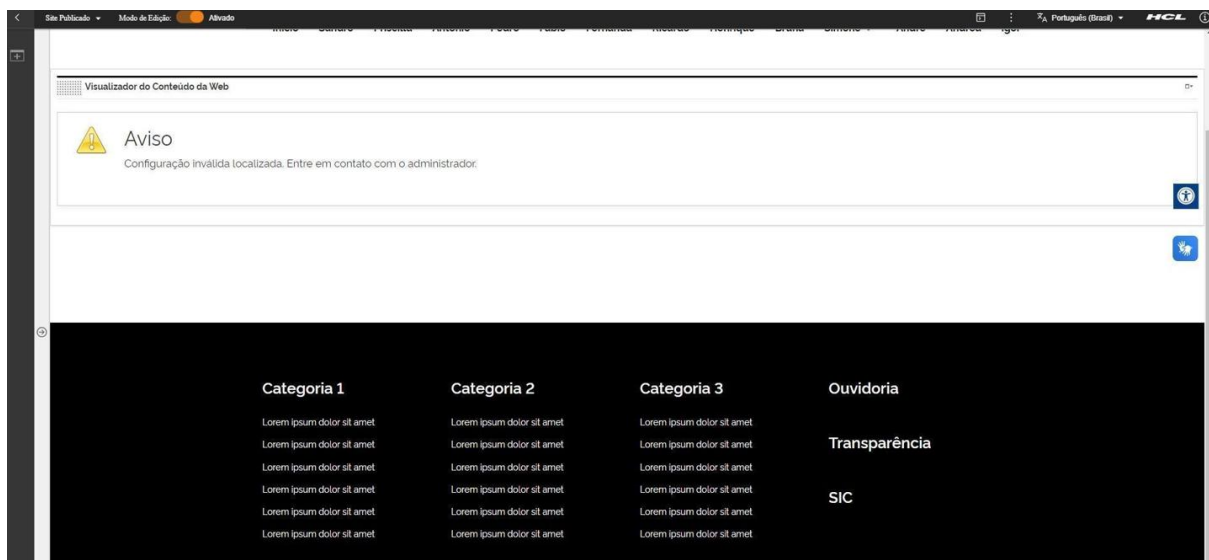
5.2. Clique em 'Excluir', para que o componente seja excluído.



5.3. Em seguida, confirme a exclusão no botão OK para que o componente seja excluído de sua página.



5.4. Após os passos anteriores serem executados, o componente não estará mais disponível.

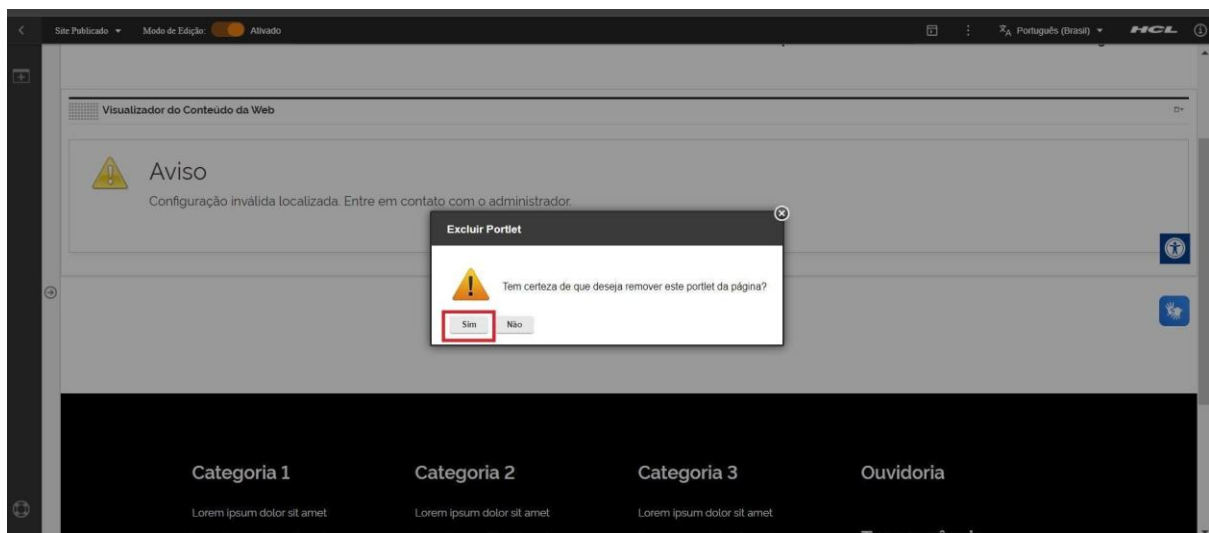


5.5. Após o componente ser excluído, é necessário também a exclusão do *portlet. Clique na opção 'Excluir'.



*portlet - é um componente visual independente que pode ser utilizado para disponibilizar informações dentro de uma página Web.

5.6. Confirme a exclusão no botão 'Sim' para que o portlet seja excluído.



5.7. Pronto! A exclusão total do componente foi executada com sucesso.



6. Contato para dúvidas

Caso encontre dificuldades na configuração do componente ou precise de suporte técnico, entre em contato através do e-mail abaixo:

E-mail: suporte.cms@apoioprodesp.sp.gov.br